

FAKTEN

Bauherrschaft

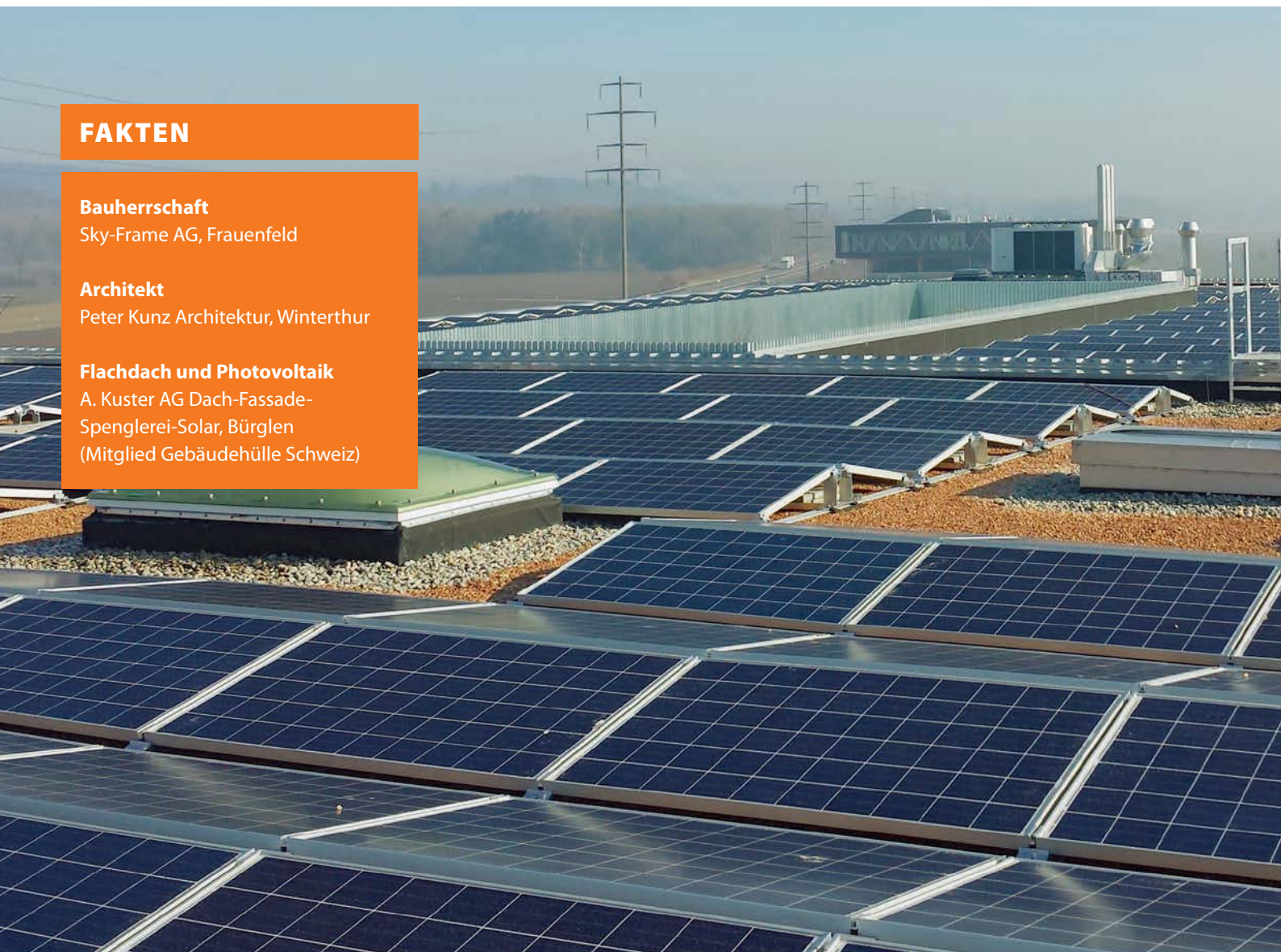
Sky-Frame AG, Frauenfeld

Architekt

Peter Kunz Architektur, Winterthur

Flachdach und Photovoltaik

A. Kuster AG Dach-Fassade-Spenglerei-Solar, Bürglen
(Mitglied Gebäudehülle Schweiz)



TEIL EINES VISIONÄREN PROJEKTS

A View, Not A Window. Diese selbstbewusste Aussage steckt hinter der Unternehmung Sky-Frame, Entwicklerin und Produzentin rahmenloser Schiebefenster. Und so visionär wie die Produkte, zeigt sich auch das Firmengebäude selbst: mit einer gläsernen Nordfassade gegen die A7 Frauenfeld-Ost, einer «Brise-Soleil» mit 13 übereinander angeordneten, bepflanzten Tablaren auf der Südseite sowie mit einer Photovoltaikanlage mit 1 102 Modulen auf dem Dach.

Die Firma A. Kuster AG, Bürglen, hat sich durch ihr Knowhow als Gebäudehüllen- und Photovoltaikanlagen-Spezialist besonders auch im Industriebereich einen hervorragenden Namen geschaffen. Diese Tatsache, insbesondere auch das EPDM-Dachsystem, mit vorkonfektionierte nFolien bis maximal 1500 m² am Stück, war für die Auftragsvergabe bei

Sky-Frame matchentscheidend. Andreas Kuster, Inhaber und Geschäftsführer der gleichnamigen Firma, meinte lakonisch: «Ein innovatives Unternehmen hat sich für ein innovatives Produkt entschieden.» Schliesslich wurden durch seine Mitarbeiter sämtliche Abdichtungen, Flachdächer sowie Unterterrainabdichtungen ausgeführt. Auch der Belag für den Innenhof

und vorgefertigte, massgenaue Platten in identischer Optik mit dem geschlossenen Innenbereich, wurden durch seine Fachkräfte verlegt.

High-Tech nicht nur am und im Gebäudekomplex, sondern auch auf dem Dach, und dies ohne eine Beeinträchtigung der Gesamtoptik. Die A. Kuster AG durfte als ausgewiesener Fachbetrieb



Hochregallager und Haupttrakt

Brise Soleil –
Südfassade mit Begrünung15 Wechselrichter à 17 KVA
inkl. Überspannungsschutz

die PV-Anlage mit 1102 einzelnen Modulen für eine Gesamtleistung von 286,52 kWp ausführen. Für die Grösse der Anlage waren 15 Wechselrichter notwendig. Das besondere an der Anlage: Alle Module sind mit einem Optimizer ausgerüstet, die automatisch mit den Wechselrichtern «kommunizieren». Die Anlage ist mit 30 Strings verbunden. Das ganze

PV-System schliesslich passt sich nahtlos an die Unternehmensphilosophie von Sky-Frame an, bei der Innovation und Ästhetik stets eine entscheidende Rolle spielen. Und dies sind die markanten Vorzüge: Spannung bleibt trotz möglicher unterschiedlicher Leistung stets gleich; einfache Suche nach einer möglichen Fehlerquelle; Herunterfahren des

kompletten Systems bei Abschaltung; rasche Kurzschlusserkennung. Ein Überspannungsschutz Typ1/2 sorgt bei einem Blitzschlag für zusätzliche Sicherheit.

WWW.SKY-FRAME.COM

TEXT: **A. KUSTER AG**
FOTOS: **CLAUDIA LUPERTO**